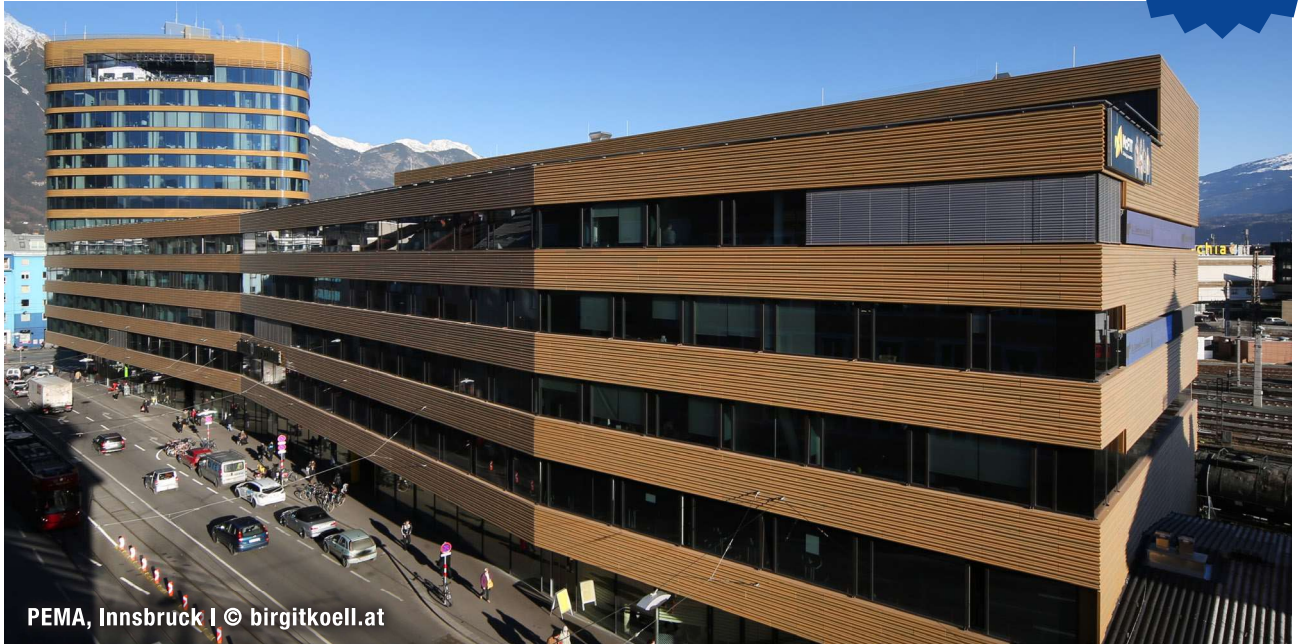


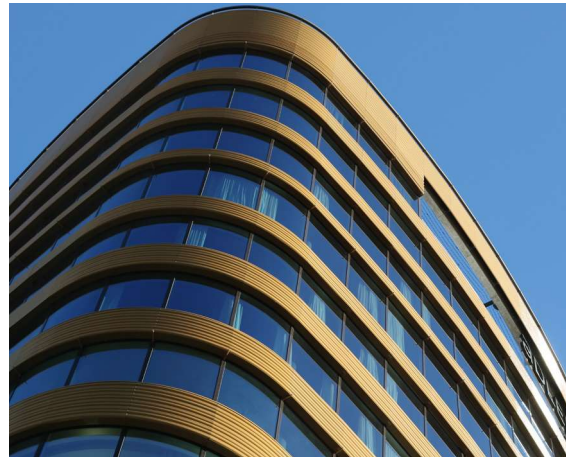
# MGTherm® Sunstop

SONNENSCHUTZ-ISOLIERGLAS DER NEUEN GENERATION

HÄRTBAR  
& BIEGBAR



PEMA, Innsbruck | © birgitkoell.at



## Vorteile

- ▶ beste energetische und lichttechnische Werte
- ▶ anspruchsvolle optische Eigenschaften
- ▶ brillante Oberfläche
- ▶ härtpbar
- ▶ biegbar
- ▶ zu Verbundsicherheitsglas verarbeitbar
- ▶ mit Randemaillierung für SG – Verglasungen\*
- ▶ schnelle Verfügbarkeit, da härtpbare Schichten

\*auf Anfrage

**MGT**  
MAYER GLASTECHNIK

# MGTherm® Sunstop

## TECHNISCHE DATEN



Bezeichnung	Farbe	Lichttransmission %	Reflexion außen %	Reflexion innen %	Farbwiedergabedindex	g-Wert (EN 410) %	U-Wert (EN 673) Argon	Keramischer Druck auf Beschichtung
HS SNX 60/28	neutral	60	12	15	93	28	1,0	möglich*
HS SNX 50/23	neutral	50	15	15	89	23	1,0	möglich *
HS SN 70/37	neutral	70	11	12	93	37	1,0	möglich *
HS SN 70/35	neutral blau	70	14	16	94	35	1,0	möglich *
HS SN 51/28	neutral	51	12	23	92	28	1,0	möglich *
HS SN 29/18	neutral blau	29	17	27	90	18	1,1	möglich *
HP Neutral 60/40	neutral	60	25	20	93	40	1,1	möglich
HP Neutral 50/32	neutral	50	23	22	95	32	1,1	möglich
HP Silver 43/31	silber	43	32	16	95	31	1,2	möglich
HP Silver 35/26	silber	35	44	23	98	26	1,2	möglich
Solar Neutral 60	neutral	55	25	15	97	43	1,1	möglich
Solar Grey 20	dunkelgrau	19	10	7	96	18	1,1	möglich
Solar Silver 08	silber	8	43	31	99	9	1,1	möglich

- Alle Werte für 2-fach Isolierglas auf Basis 6 mm FI. ExtraClear / 16 mm SZR Argon / 4 mm FI. ExtraClear – Beschichtung auf Pos. 2.
- Bitte beachten Sie, dass sich bei geänderten Aufbauten die technischen Werte verändern!
- Die in der Tabelle angeführten Glastypen stellen lediglich einen Auszug verfügbarer Sonnenschutzgläser dar. Weitere Glastypen und Ausführungen auf Anfrage!
- Bitte beachten Sie, dass sich bei keramischem Druck auf die Beschichtung die Farbe des Emails verändert (Bemusterung erforderlich)!
- Bei den mit \*gekennzeichneten Gläsern (Doppel-/Mehrfachsilberschichten) muss die Schicht im Randbereich entfernt werden.
- Bei sichtbarem Isolierglasrand (SG-Systeme) sind daher Schleifspuren durch das Abschleifen sichtbar (Bemusterung erforderlich).
- Bei den härtbaren Schichten mit Randemaillierung kann die Emailfarbe ohne Abschleifen aufgetragen werden - Guardian TEA System (Bemusterung erforderlich).
- Änderungen der technischen Werte vorbehalten.

