



DER wasserdichte Bauanschluss

Der neue, verstellbare Montageadapter zur Vermeidung von Wassereintritt in die Unterkonstruktion.

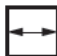




- ✓ Zur Montage auf Beton, Holz, Metall, usw.
- ✓ Zum Höhenausgleich bei unebenen Untergründen
- ✓ Kann als Abstandhalter montiert werden
- ✓ Horizontale und vertikale Montage möglich
- ✓ Verzinkte Montageanker ausreichend

#### Technische Daten:

Material: Aluminium  
Oberfläche: schwarz eloxiert  
Gewinde: M12  
Durchmesser: 70 mm  
Verstellbereich: 15 mm  
Langlochmontage  
In 3 unterschiedlichen Höhen lieferbar

#### Legende:

-  Langloch verstellbar
-  Höhe verstellbar
-  Wasserdicht

Nach dem Anschrauben des Grundmoduls dicht zum Baukörper. Dank doppelter Dichtringe in unterschiedlicher Shorehärte kein Wassereintritt.



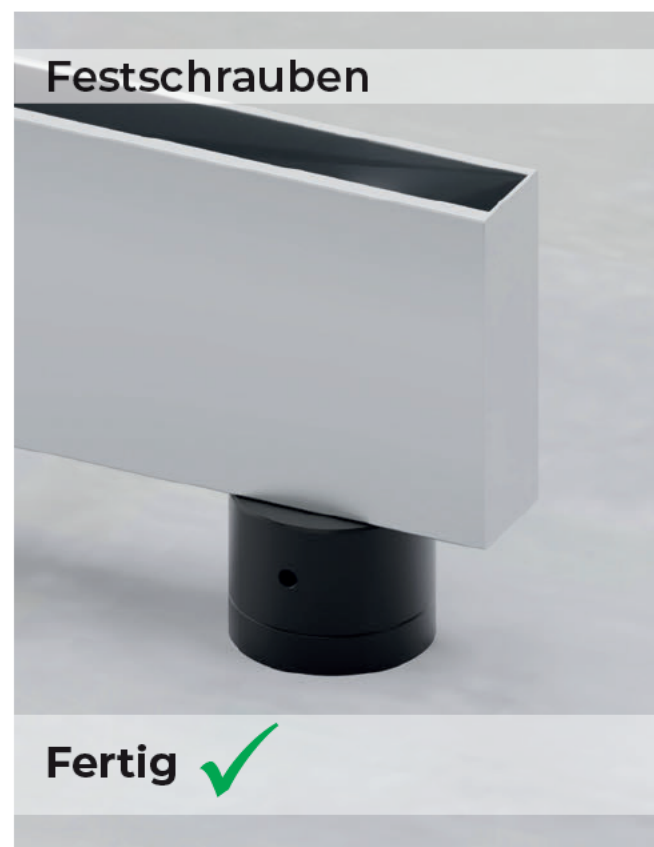
Wasserdicht von oben durch zusätzlichen Dichtring am Anschlussmodul. Das Bohrloch im Baukörper bleibt dadurch trocken.



Das verstellbare Anschlussmodul gleicht Niveauunterschiede bis zu 15 mm aus.



Simple Endmontage auf wasserdichten BeSeal-Montageadapter.





Offizieller Vertriebspartner



*Sicherheit in Glas*

MGT MAYER GLASTECHNIK GmbH  
Am Breiten Wasen 17  
Postfach 15  
A-6800 Feldkirch

Tel.: +43 5522 72822  
Fax: +43 5522 72822 36

[mgt@mgt.at](mailto:mgt@mgt.at)  
[www.mgt.at](http://www.mgt.at)